

RUA SALGADO FILHO

LANCHE

AVENIDA SAMPAIO VIDAL

BIKE

RUA ROBERTO SIMONSEN

IGREJA

trayler

WC

SALÃO

casa

fonte

USF

BOCHA

MALHA

ARRIMO

PROJETO ELÉTRICO DE ILUMINAÇÃO  
ESC.: 1:200  
UNID.: m

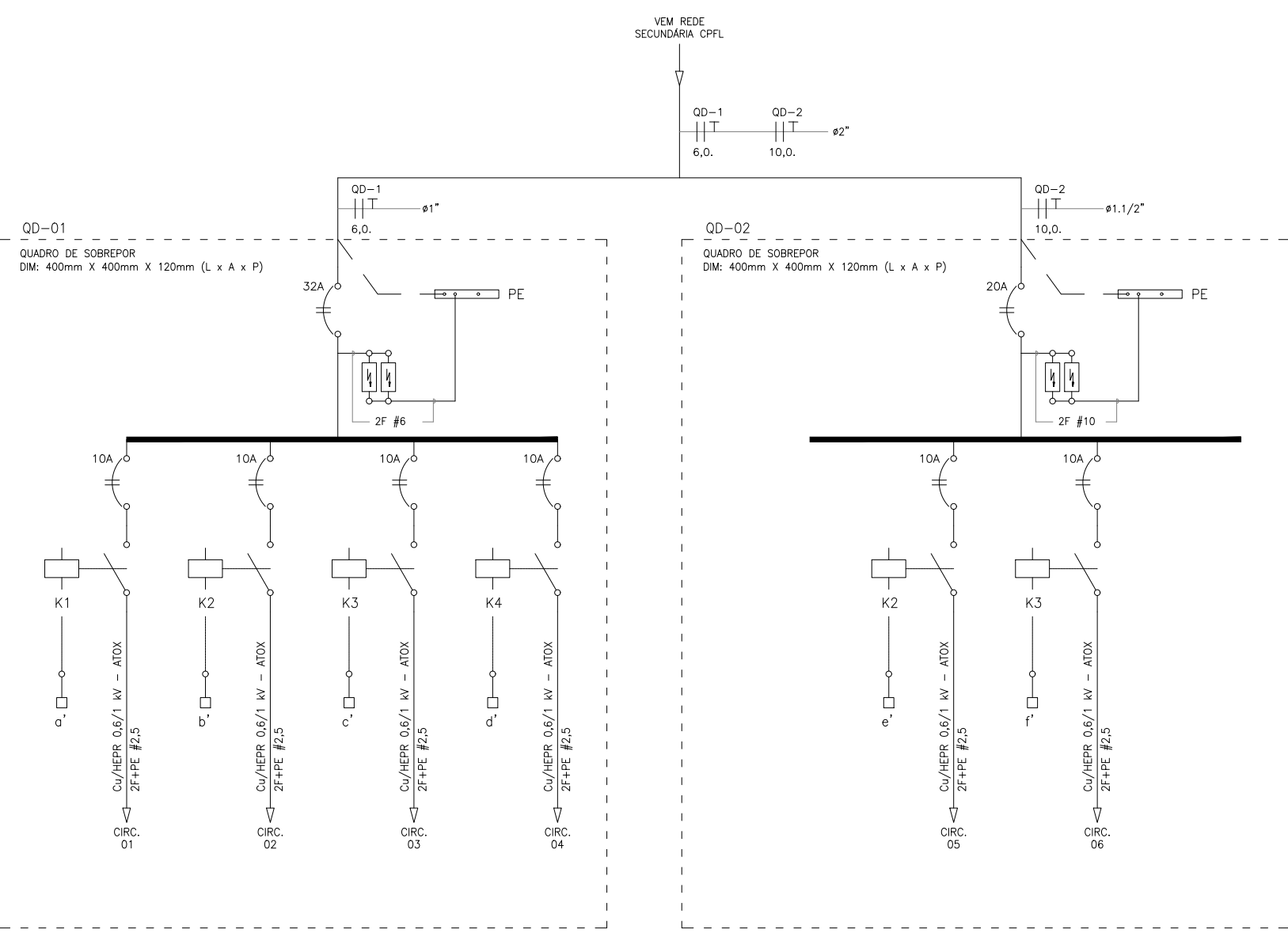
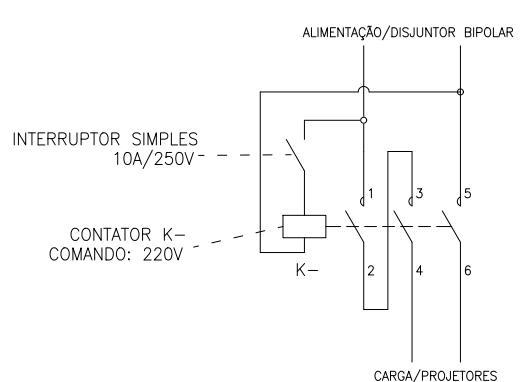
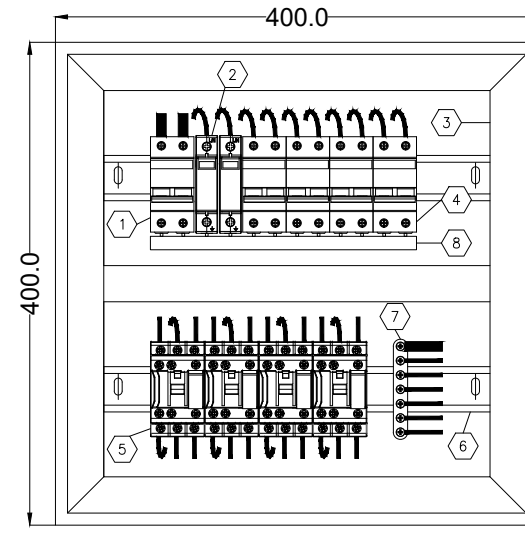


DIAGRAMA UNIFILAR DOS QUADROS ELÉTRICOS QD-01 E QD-02  
SEM ESCALA



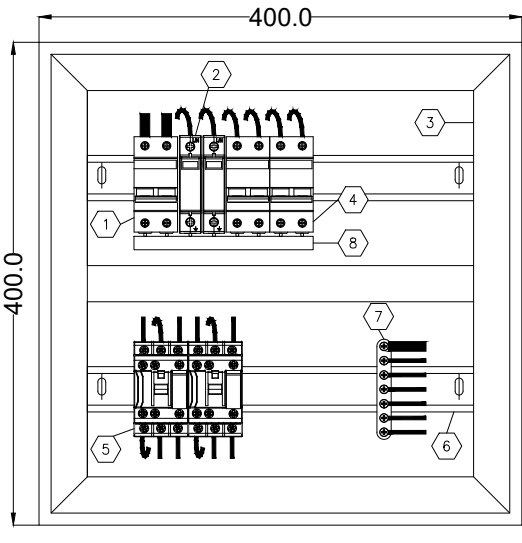
DETALHE DA LIGAÇÃO  
DOS CONTADORES



ESQUEMA DE MONTAGEM QD-01 E QD-02  
SEM ESCALA

QD-01 - LEGENDA DAS INDICAÇÕES

- 1) DESLIZADOR BIPOLAR - GERAL
- 2) SUPORTE DE BARRA (DPO)
- 3) CANALIZA SEM ABERTURA (50 x 30 (3) mm)
- 4) DESLIZADOR BIPOLAR - CIRCUITO TERMINAL
- 5) CONDUTOR
- 6) FUSÍVEL DIN
- 7) BARRA DE TERRA
- 8) PÓRTE BRANCO



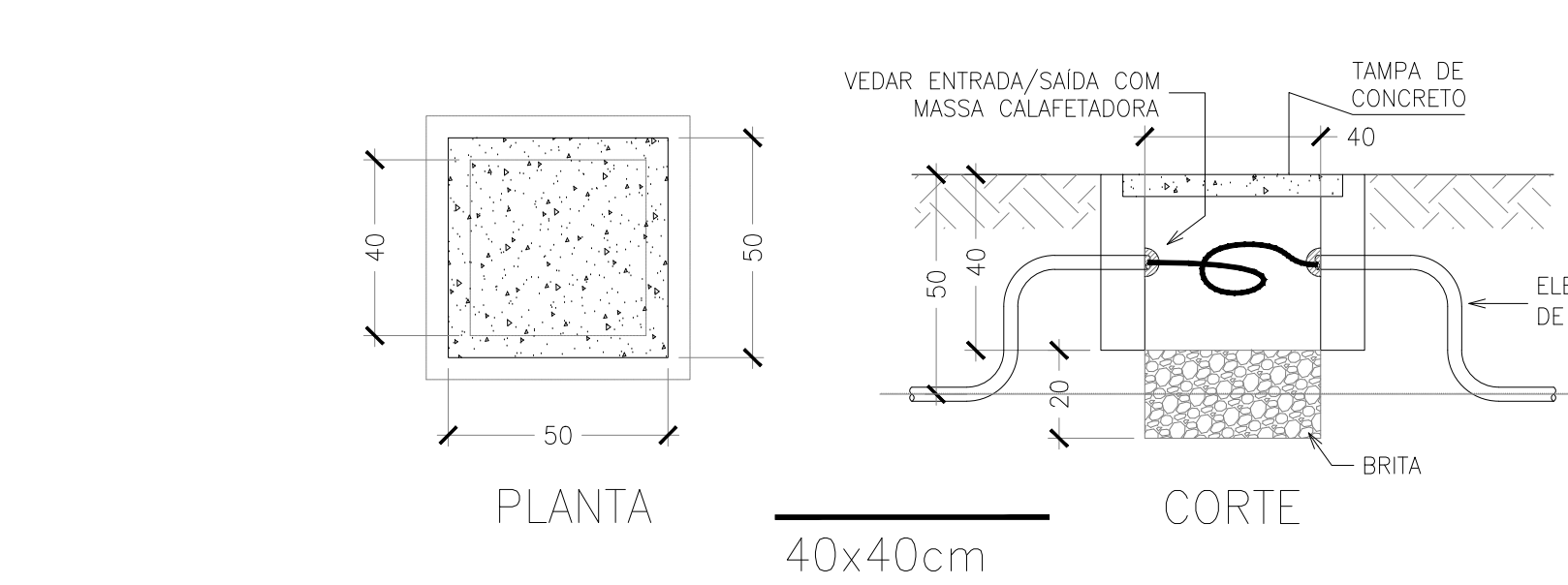
QD-02 - LEGENDA DAS INDICAÇÕES

- 1) DESLIZADOR BIPOLAR - GERAL
- 2) SUPORTE DE BARRA (DPO)
- 3) CANALIZA SEM ABERTURA (50 x 30 (3) mm)
- 4) DESLIZADOR BIPOLAR - CIRCUITO TERMINAL
- 5) CONDUTOR
- 6) FUSÍVEL DIN
- 7) BARRA DE TERRA
- 8) PÓRTE BRANCO

## LEGENDA

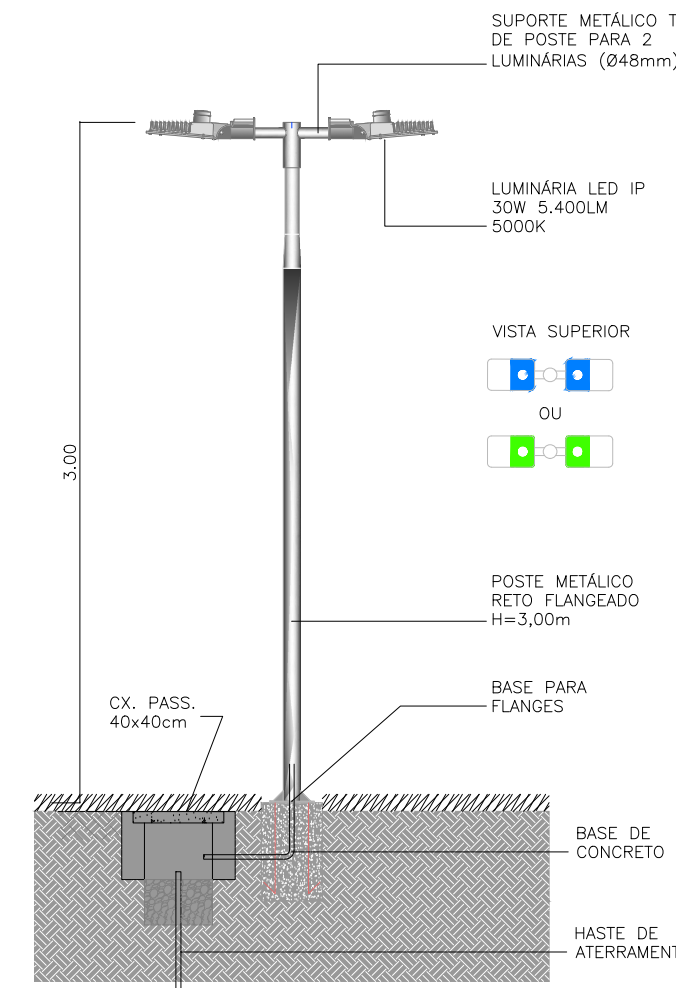
- Ponto com 3 Luminárias de 100W - 12.600 lm em Poste Existente
- Ponto com 2 Luminárias de 30W - 5.400 lm em Poste Existente, h = 3 m.
- Ponto com 2 Luminárias de 30W - 5.400 lm em Poste Novo, h = 3 m.
- Ponto com 1 Luminária de 30W - 5400 lm em Poste Novo, h = 3 m.
- Projeto Modular de 100W - 17.000 lm em Poste Novo, h = 4 m.
- Projeto Modular de 100W - 17.000 lm instalado na cobertura, altura indicada
- Caixa de Passagem em Avenaria
- Padrão de Entrada de Energia Existente
- Quadro de Distribuição
- Interruptor de duas seções
- Condutores Fase, Fase, Retorno e Terra, respectivamente, seção indicada
- Ponto em Caixa de Passagem com haste de Aterramento
- Eletroduto aparente galvanizado, dimensão indicada
- Eletroduto Corrugado Enterrado PEAD, dimensão indicada

DETALHE 06: VISTA DE INSTALAÇÃO ELÉTRICA - CANCHA DE BOCHA  
SEM ESCALA  
UNID.: m



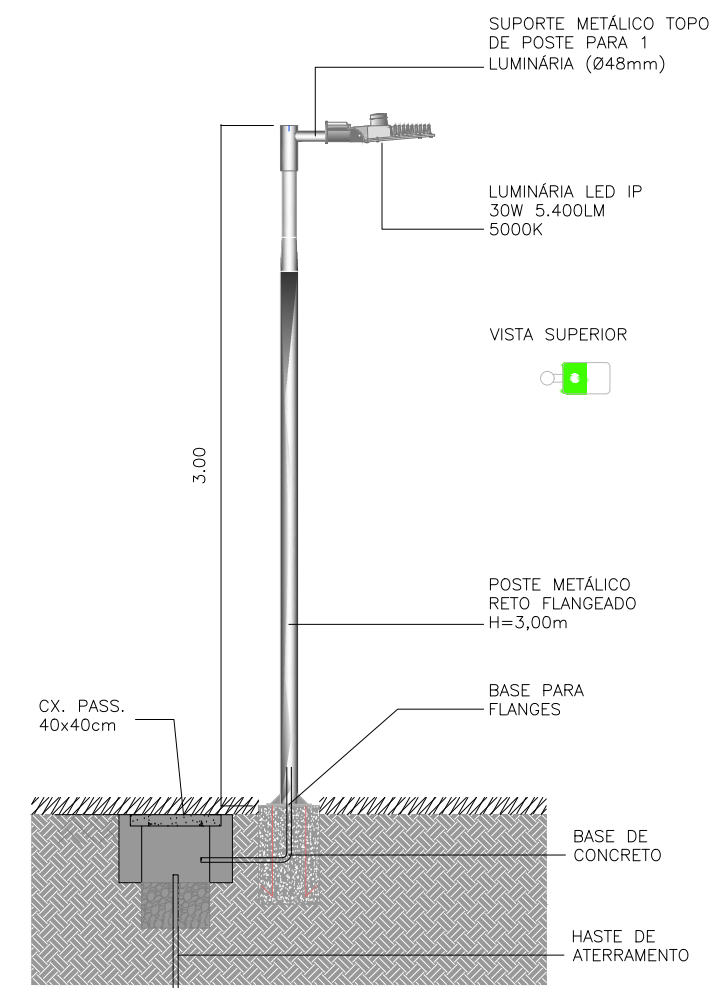
DETALHE 05: CAIXA DE PASSAGEM ENTERRADA  
SEM ESCALA  
UNID.: m

DETALHE 01: POSTE DE 3 METROS



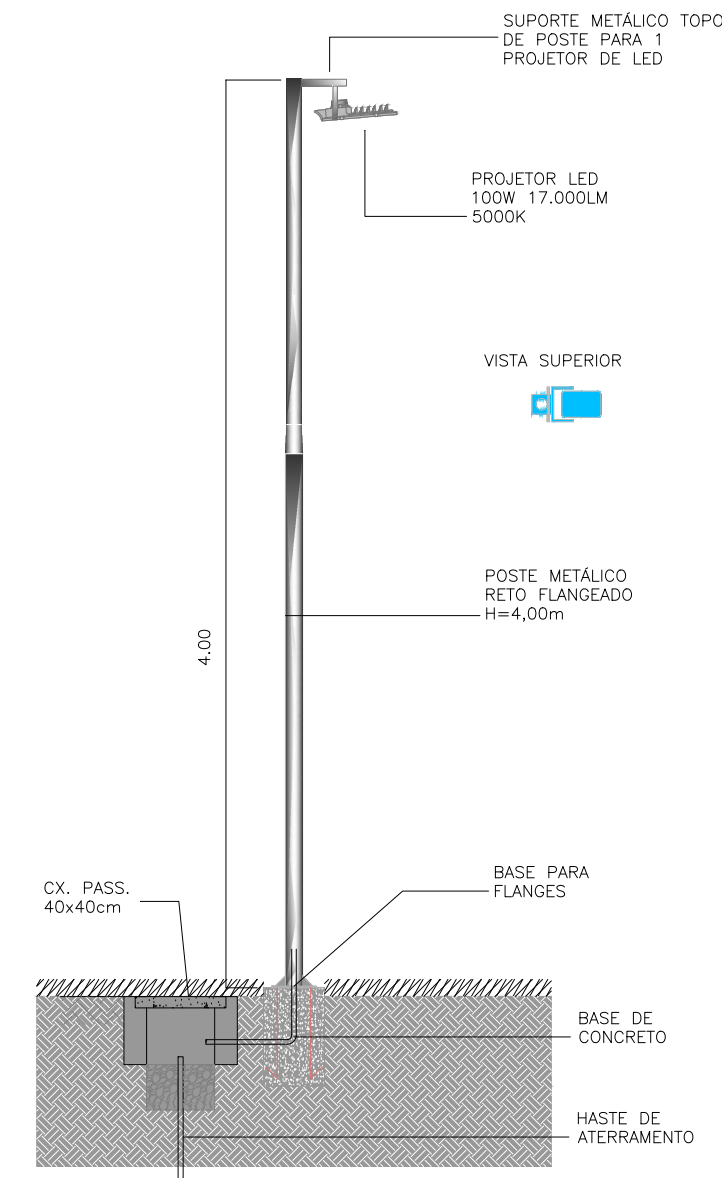
DET. 01: POSTE 3 m - DUAS LUMINÁRIAS  
SEM ESCALA  
UNID.: m

DETALHE 02: POSTE DE 3 METROS



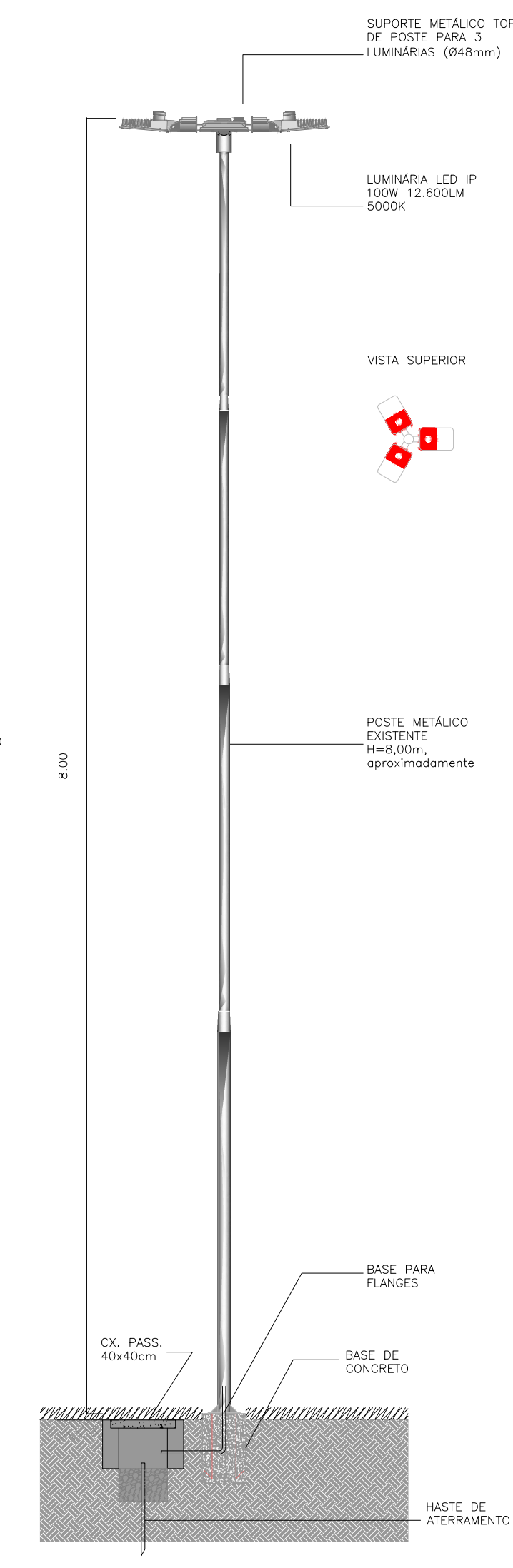
DET. 02: POSTE 3 m - UMA LUMINÁRIA  
SEM ESCALA  
UNID.: m

DETALHE 03: POSTE DE 4 METROS



DET. 03: POSTE 4 m - UM PROJETO  
SEM ESCALA  
UNID.: m

DETALHE 04: POSTE EXISTENTE, APROXIMADAMENTE DE 8 m



DET. 04: POSTE 8 m - TRÊS LUMINÁRIAS  
SEM ESCALA  
UNID.: m

## DADOS IMPORTANTES

- Os pontos existentes que atualmente possuem três luminárias deverão ter seus cabos reaproveitados, bem como o poste de aço telecônico e o suporte para três luminárias, mantendo-se a configuração estrutural já instalada.
- Nos pontos existentes que, conforme o projeto, receberão duas novas luminárias, deverá ser realizada a remoção dos postes atuais, substituindo-os por novos postes equipados com dois braços apropriados para a instalação das luminárias previstas.
- Todas as luminárias públicas projetadas deverão ser dotadas de relé fotoelétrico integrada, garantindo o acionamento automático conforme a luminosidade ambiente.
- Os projetores a serem instalados serão alimentados por contadores de relé fotoelétrico integrada, garantindo a continuidade do sistema de proteção contra choques elétricos e melhorando as condições de equipotencialização.
- Está prevista a instalação de hastes de aterramento em todas as caixas de passagem enterradas, garantindo a continuidade do sistema de proteção contra choques elétricos e melhorando as condições de equipotencialização.

## OBSERVAÇÕES

- OBS 1: Qualquer alteração no projeto deve ser comunicada e autorizada pelo projetista responsável.
- OBS 2: O autor não se responsabiliza por qualquer tipo de execução realizada em desacordo com o projeto apresentado.
- OBS 3: Devem ser utilizados condutores e eletrodutos de primeira linha, certificados pelo INMETRO.
- OBS 4: Devem ser respeitadas as normas técnicas da ABNT e da concessionária de energia local CPFL.
- OBS 5: As instalações devem estar em conformidade com as normas vigentes da ABNT e da concessionária de energia local CPFL.
- OBS 6: Este projeto acompanha memorial descritivo; portanto, antes da execução, devem ser observadas todas as orientações e observações nele contidas.



PREFEITURA MUNICIPAL DE MARÍLIA  
SECRETARIA DE PLANEJAMENTO URBANO

ILUMINAÇÃO - PRAÇA "MARIA ISABEL"  
PADRE NÓBREGA

PROPRIETÁRIO: PREFEITURA MUNICIPAL DE MARÍLIA - CNPJ 44.477.909/0001-00

Local: AV. SAMPAIO VIDAL, S/N  
PADRE NÓBREGA, MARÍLIA/SP

Projeto: PROJETO ELÉTRICO E DE ILUMINAÇÃO  
EM PRAÇA PÚBLICA

Data de Emissão: 11/2025  
Área Técnica: ELÉTRICA  
Folha 10

PREFEITO MUNICIPAL: VINÍCIUS ALMEIDA CAMARINHA

SECRETÁRIO DE PLANEJAMENTO URBANO: ENG. CIVIL ERNESTO TADEU C. CONSONI

Assinatura: 4310/2025  
Assinatura: Eng. Eletricista Isaac Vinícius dos Santos Moreno